

Шнековые насосы серии EL

ТЕХНИЧЕСКИЕ ХАРАКТЕРИСТИКИ

Шнековые насосы Flowrox серии EL предназначены для использования в отраслях, связанных с защитой окружающей среды, например, для очистки сточных вод. Благодаря техническим особенностям обеспечивается высокая производительность насоса при небольших его размерах. Эти насосы отличаются простотой монтажа, потребляют меньше энергии и требуют меньше обслуживания, что обеспечивает низкую совокупную стоимость владения (ТСО).

ОБЩИЕ ПОЛОЖЕНИЯ

Шнековые насосы Flowrox серии EL были разработаны с учетом богатого опыта компании Flowrox в сфере обслуживания электровинтовых насосов, производства запасных частей, а также знаний, приобретенных благодаря имеющемуся ассортименту инновационных шланговых насосов. Компания Flowrox определяет отраслевой стандарт производства систем запыления, управления и перекачивания абразивных, коррозионных и иных сложных рабочих сред.

ПРЕИМУЩЕСТВА

Точная технология 2/3-заходного эллиптического ротора с большим шагом обеспечивает прочность и герметичность насосной установки, что делает возможным давление в ступени 6 бар и повышает производительность. Благодаря этому эллиптическому ротору с большим шагом более высокая производительность достигается при меньшем количестве оборотов ротора в минуту. Меньшее количество оборотов приводит к уменьшению трения и степени износа роторов и статоров. При создании конструкции насоса учитывались такие факторы, как простота монтажа, эксплуатации и технического обслуживания. Направление всасывающего фланца может регулироваться на 180°, а замена основных механических уплотнений не представляет никакой трудности.

Благодаря конструктивным преимуществам электровинтовых насосов Flowrox фактическая экономия клиентов на потреблении энергии, монтаже и эксплуатационных расходах приводит к снижению совокупной стоимости владения (ТСО) и повышению эксплуатационной готовности оборудования.

В насосах серии EL с блочной рамой подшипники находятся внутри редуктора, а не в корпусе насоса. При очистке сточных вод в насосах серии EL обычно используется одинарное основное механическое уплотнение, но на более сложных участках можно применять двойное основное механическое уплотнение.

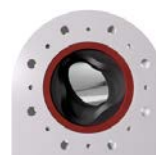


Функции и преимущества

- Низкие расходы на эксплуатацию и ремонт в течение всего срока службы оборудования (ТСО) [ЕВРО/м³]
- Высокая производительность
- Давление (6 бар)
- Быстрая и простая установка
 - Свыше 180° плавной регулировки направления всасывающего фланца
- Проста в эксплуатации и легкость в обслуживании
 - Большой межсервисный интервал
 - Быстрота замены механического уплотнения вала

Сферы применения

- Энергетика и окружающая среда
- Обработка воды и сточных вод
- Целлюлозно-бумажная промышленность
- Горнодобывающая промышленность
- Химическая / биохимическая промышленность
- Нефтегазовая промышленность
- Красильно-отделочная текстильная промышленность
- Пищевая, пивоваренная промышленность, производство безалкогольных напитков
- Сельскохозяйственная промышленность и разработки
- Сахарная промышленность
- Деревообрабатывающая промышленность
- Строительная промышленность
- Прочие промышленные разработки

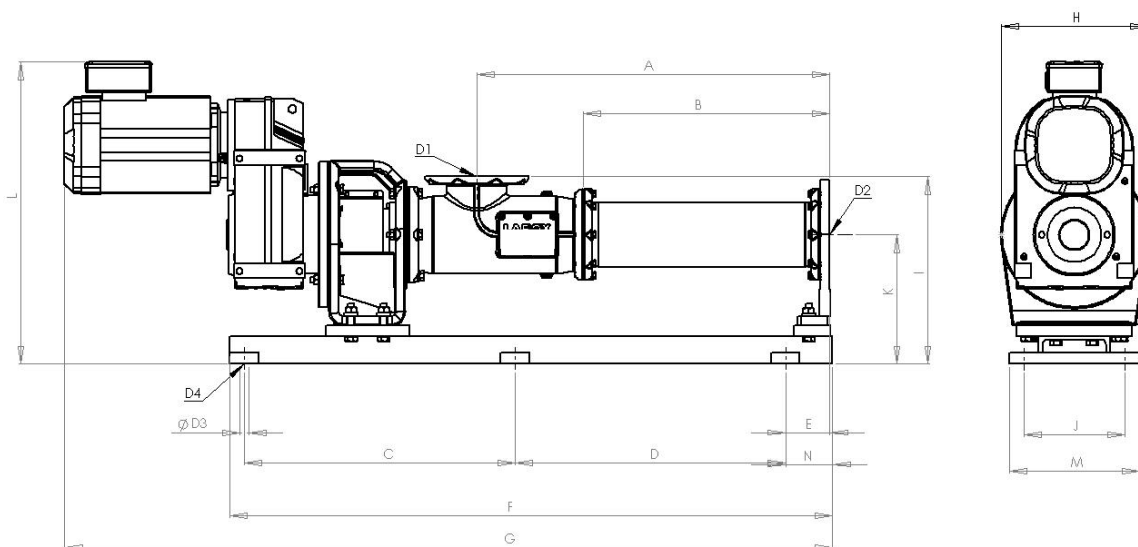


2/3-заходный эллиптический ротор с большим шагом повышает производительность

Спецификация

Варианты исполнения:	Привод:	Уплотнение вала:
<p>Подшипниковый узел:</p> <ul style="list-style-type: none"> • Чугун <p>Всасывающий патрубок:</p> <ul style="list-style-type: none"> • Нержавеющая сталь <p>Ротор:</p> <ul style="list-style-type: none"> • Нержавеющая сталь с твердым покрытием • Нержавеющая сталь • Углеродистая сталь с твердым покрытием <p>Статор</p> <ul style="list-style-type: none"> • Бутадиен-нитрильный каучук <p>Основание</p> <ul style="list-style-type: none"> • Углеродистая сталь 	<ul style="list-style-type: none"> • Мотор-редуктор с муфтами 	<ul style="list-style-type: none"> • Одинарное механическое уплотнение • Двойное механическое уплотнение • Сальниковое уплотнение

ОСНОВНЫЕ РАЗМЕРЫ



Тип	A	B	C	D	E	F	G*	H	I	J	K	L*	M	N	Вес (кг)	D1, D2	ØD3	D4
EL50/6	893	590	660	660	142	1519	1931	370	465	100	305	615	320	154	325	DN125	18	M16
EL100/6	972	679	745	745	123	1660	2123	444	515	280	355	766	360	130	543	DN150	24	M20
EL200/6	1173	795	900	900	170	2030	2686	583	647	400	460	977	500	170	1121	DN200	28	M24
EL330/6	1428	975	1110	1110	181	2470	3158	725	760	400	540	1147	500	190	1913	DN250	28	M24

* = Нормативные размеры. Размеры указаны в мм.

Информация без обязательств. Сохранены все права на изменения без предварительного уведомления.

Flowrox Oy

P.O. Box 338
FI-53101
Lappeenranta
Finland
(Финляндия)

Тел.: +358 (0)201 113 311
Факс: +358 (0)201 113 300

info@flowrox.com
www.flowrox.com

